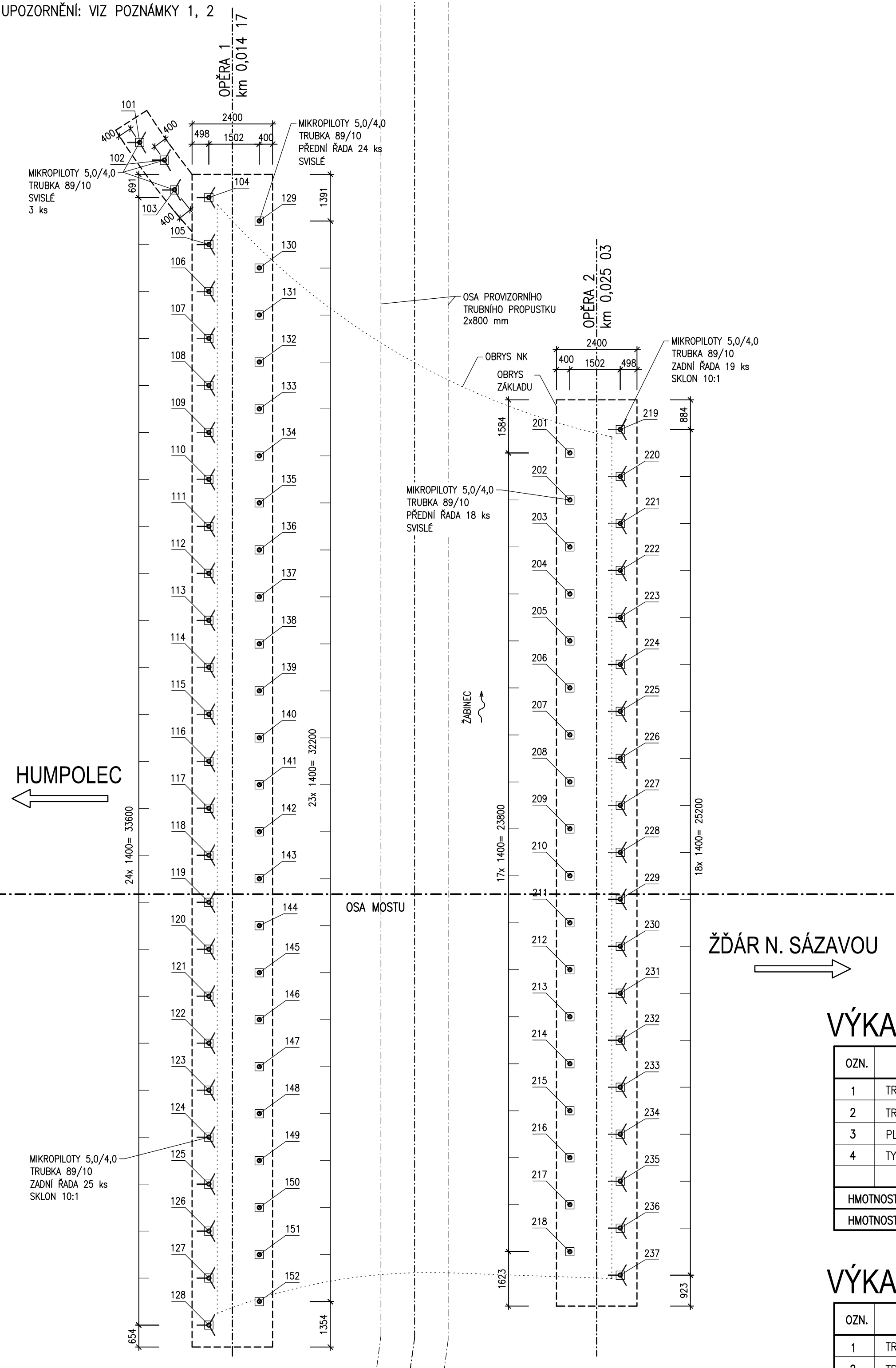


# MIKROPILOTY

## PŮDORYS 1:100

UPOZORNĚNÍ: VIZ POZNÁMKY 1, 2



MATERIÁL:  
CEMENTOVÁ ZÁLIVKA  
OCEL  
11 523.0  
B 500B (10 505)

### POZNÁMKY:

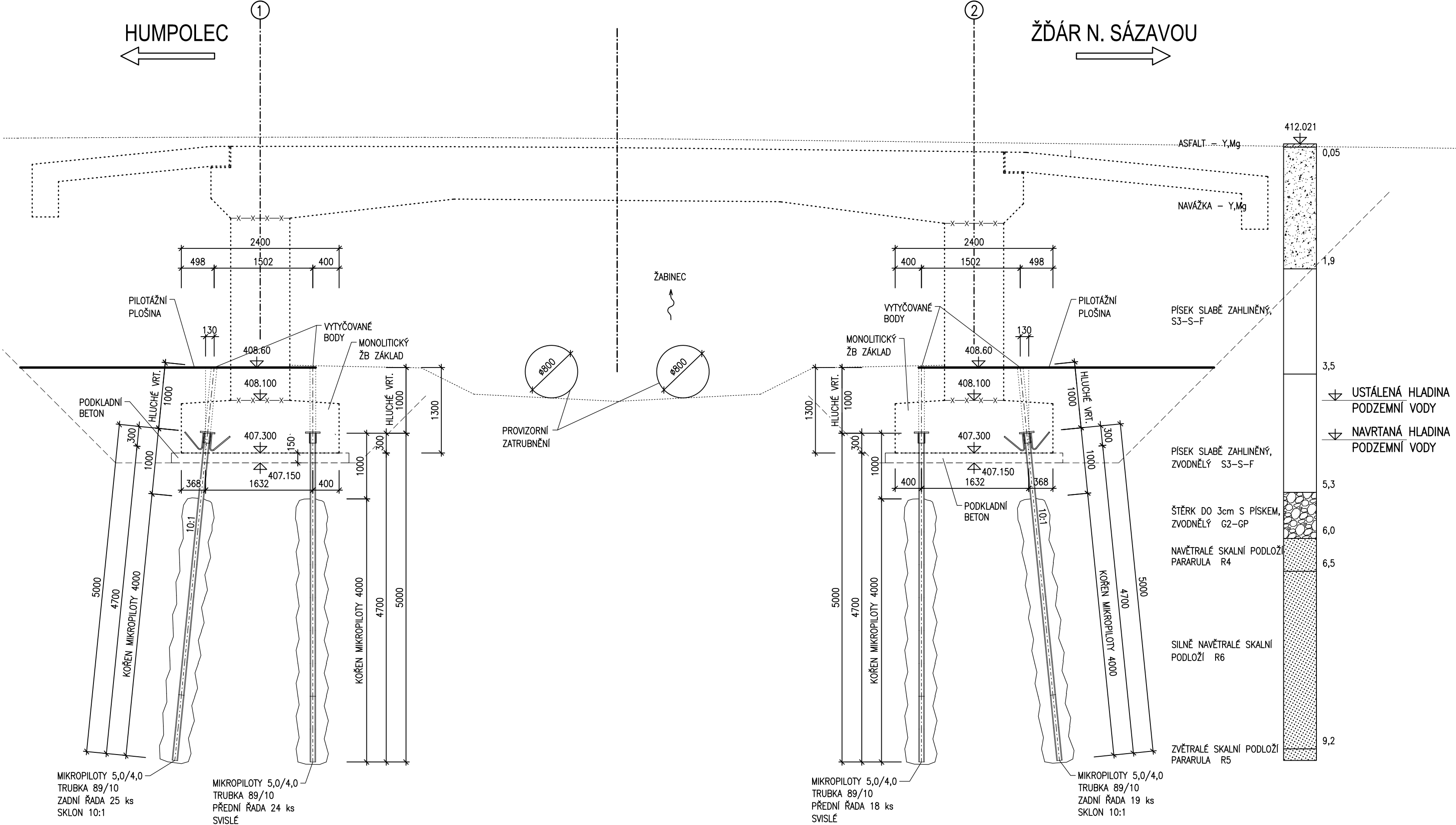
- MIKROPILOTY JSOU VYTÝČENY V ÚROVNI PILOTÁŽNÍ PLOŠINY.
- KOŘENY BUDOU MÍT ETÁŽE DLE DODAVATELE.
- INJEKTAŽNÍ SMĚS SE MUSÍ PŘIPRAVOVAT V AKTIVACNÍ DVOUBUBNOVÉ MÍCHÁČCE A ZHOTOVITEL SPECIÁLNÍCH PRACÍ MUSÍ MÍT CERTIFIKOVANOU RECEPTURU.
- PROVÁDĚNÍ MIKROPILOT MUSÍ BÝT V SOULADU S ČSN EN 14199.
- GEOLOGICKÝ PROFIL MUSÍ BÝT OVĚŘEN GEOLOGEM PŘI VRTÁNÍ PRVNÍ MIKROPILOTY. VÝZNAMNÉ ZMĚNY V GEOLOGICKÉM PROFILU MOHOU MÍT ZA NÁSLEDEK ÚPRAVU ZPŮSOBU INJEKTAŽE, PŘÍPADNĚ ÚPRAVU DIMENZÍ MIKROPILOT.

### VÝKAZ MIKROPILOT:

OPĚRA 1: SVISLÉ (24+3) x 5,0m = 135,0 m  
VE SKLONU 10:1 25 x 5,0m = 125,0 m  
OPĚRA 2: SVISLÉ 18 x 5,0m = 90,0 m  
VE SKLONU 10:1 19 x 5,0m = 95,0 m

CELKEM 445,00 m

## PODÉLNÝ ŘEZ 1:50



## VÝKAZ MATERIÁLŮ

(1 TAHOTLAKOVÁ PILOTA DÉLKY 5,0m)

OZN.	POPIS	DĚLKA [mm]	HMOTNOST 1bm [1m ,1ks] [kg]	POČET [ks]	DĚLKA CELKEM [m]	HMOTNOST [kg]
1	TRUBKA Ø99/10, OCEL 11 523.0	5000	19,48	1	5,00	97,40
2	TRUBKA Ø108/8	150	19,73	1	0,15	2,96
3	PLECH 250/250, TL. 20 mm	—	9,81	1	—	9,81
4	TYČ Ø16mm, OCEL 10 505	700	1,58	3	2,10	3,32
HMOTNOST CELKEM ... PRO 1 MIKROPILOTU						113,49
HMOTNOST CELKEM ... PRO 47 MIKROPILOT						5 334

## VÝKAZ MATERIÁLŮ

(1 TLAKOVÁ PILOTA DÉLKY 5,0m)

OZN.	POPIS	DĚLKA [mm]	HMOTNOST 1bm [1m ,1ks] [kg]	POČET [ks]	DĚLKA CELKEM [m]	HMOTNOST [kg]
1	TRUBKA Ø99/10, OCEL 11 523.0	5000	19,48	1	5,00	97,40
2	TRUBKA Ø108/8	150	19,73	1	0,15	2,96
3	PLECH 250/250, TL. 20 mm	—	9,81	1	—	9,81
HMOTNOST CELKEM ... PRO 1 MIKROPILOTU						110,17
HMOTNOST CELKEM ... PRO 42 MIKROPILOT						4 627

## VÝKAZ VRTŮ PRO MIKROPILOTY

OZN.	HLUCHÉ VRTÁNÍ [m]	DĚLKA VRTU CELKEM [m]	POČET VRTŮ [ks]	DĚLKA CELKEM [m]
OPĚRA 1	1,00	6,0	52	312,00
OPĚRA 2	1,00	6,0	37	222,00
CELKEM – DĚLKA VRTŮ				534,00

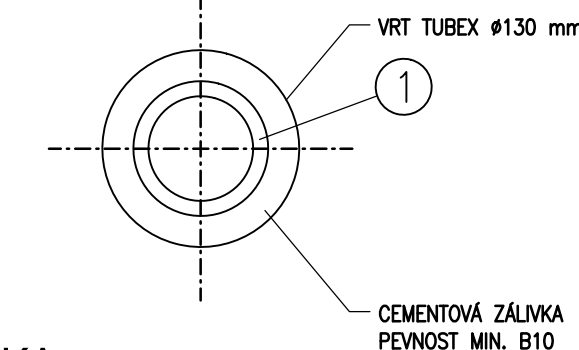
DĚLKA UVAŽOVÁNA VČETNĚ HLUCHÉHO VRTÁNÍ

### SEZNAM SOUŘADNIC MIKROPILOT

POPIS	ČÍSLO	Y [m]	X [m]	Z [m n.n.]	POČET KUSŮ
Opěra 1	101	667 284.202	1 107 140.160	408.60	Křídlo, 3 ks
	102	667 283.354	1 107 140.474	408.60	
	103	667 282.831	1 107 141.253	408.60	
	104	667 281.784	1 107 141.205	408.60	
	105	667 281.418	1 107 142.556	408.60	
	106	667 281.052	1 107 143.908	408.60	
	107	667 280.686	1 107 145.259	408.60	
	108	667 280.320	1 107 146.610	408.60	
	109	667 279.954	1 107 147.962	408.60	
	110	667 279.588	1 107 149.313	408.60	
	111	667 279.222	1 107 150.664	408.60	
	112	667 278.856	1 107 152.016	408.60	
	113	667 278.491	1 107 153.367	408.60	
	114	667 278.125	1 107 154.718	408.60	Zadní řada, 25 ks
	115	667 277.759	1 107 156.070	408.60	
	116	667 277.393	1 107 157.421	408.60	
	117	667 277.027	1 107 158.772	408.60	
	118	667 276.661	1 107 160.124	408.60	
	119	667 276.295	1 107 161.475	408.60	
	120	667 275.929	1 107 162.826	408.60	
	121	667 275.563	1 107 164.178	408.60	
	122	667 275.198	1 107 165.529	408.60	
	123	667 274.832	1 107 166.880	408.60	
	124	667 274.466	1 107 168.232	408.60	
	125	667 274.100	1 107 169.583	408.60	
	126	667 273.734	1 107 170.934	408.60	Přední řada, 24 ks
	127	667 273.368	1 107 172.286	408.60	
	128	667 273.002	1 107 173.637	408.60	
	129	667 280.151	1 107 141.488	408.60	
	130	667 279.785	1 107 142.839	408.60	
	131	667 279.419	1 107 144.191	408.60	
	132	667 279.054	1 107 145.542	408.60	
	133	667 278.688	1 107 146.893	408.60	
	134	667 278.322	1 107 148.245	408.60	
	135	667 277.956	1 107 149.596	408.60	
	136	667 277.590	1 107 150.947	408.60	
	137	667 277.224	1 107 152.299	408.60	
	138	667 276.858	1 107 153.650	408.60	
	139	667 276.492	1 107 155.001	408.60	
	140	667 276.126	1 107 156.353	408.60	
	141	667 275.761	1 107 157.704	408.60	
	142	667 275.395	1 107 159.056	408.60	
	143	667 275.029	1 107 160.407	408.60	
	144	667 274.663	1 107 161.758	408.60	
	145	667 274.297	1 107 163.110	408.60	
	146	667 273.931	1 107 164.461	408.60	
	147	667 273.565	1 107 165.812	408.60	
	148	667 273.199	1 107 167.164	408.60	
	149	667 272.833	1 107 168.515	408.60	
	150	667 272.468	1 107 169.866	408.60	
	151	667 272.102	1 107 171.218	408.60	
	152	667 271.736	1 107 172.569	408.60	

POPIS	ČÍSLO	Y [m]	X [m]	Z [m n.n.]	POČET KUSŮ
Opěra 2	201	667 269.407	1 107 145.740	408.60	Přední řada, 18 ks
	202	667 269.041	1 107 147.091	408.60	
	203	667 268.675	1 107 148.443	408.60	
	204	667 268.309	1 107 149.794	408.60	
	205	667 267.943	1 107 151.145	408.60	
	206	667 267.577	1 107 152.497	408.60	
	207	667 267.211	1 107 153.848	408.60	
	208	667 266.845	1 107 155.199	408.60	
	209	667 266.479	1 107 156.551	408.60	
	210	667 266.114	1 107 157.902	408.60	
	211	667 265.748	1 107 159.253	408.60	
	212	667 265.382	1 107 160.605	408.60	Zadní řada, 19 ks
	213	667 265.016	1 107 161.956	408.60	
	214	667 264.650	1 107 163.307	408.60	
	215	667 264.284	1 107 164.659	408.60	
	216	667 263.918	1 107 166.010	408.60	
	217	667 263.552	1 107 167.361	408.60	
	218	667 263.186	1 107 168.713	408.60	
	219	667 262.820	1 107 170.064	408.60	
	220	667 262.454	1 107 171.416	408.60	
	221	667 262.088	1 107 172.767	408.60	
	222	667 261.722	1 107 174.119	408.60	
	223	667 261.356	1 107 175.470	408.60	
	224	667 260.990	1 107 176.822	408.60	
	225	667 260.624	1 107 178.173	408.60	
	226	667 260.258	1 107 179.525	408.60	
	227	667 259.892	1 107 180.876	408.60	
	228	667 259.526	1 107 182.228	408.60	
	229	667 259.160	1 107 183.579	408.60	
	230	667 258.794	1 107 184.931	408.60	
	231	667 258.428	1 107 186.282	408.60	
	232	667 258.062	1 107 187.634	408.60	
	233	667 257.696	1 107 188.985	408.60	
	234	667 257.330	1 107 190.337	408.60	
	235	667 256.964	1 107 191.688	408.60	
	236	667 256.598	1 107 193.040	408.60	
	237	667 256.232	1 107 194.391	408.60	

### ŘEZ MIKROPILOTOU (V KOŘENOVÉ ČÁSTI)

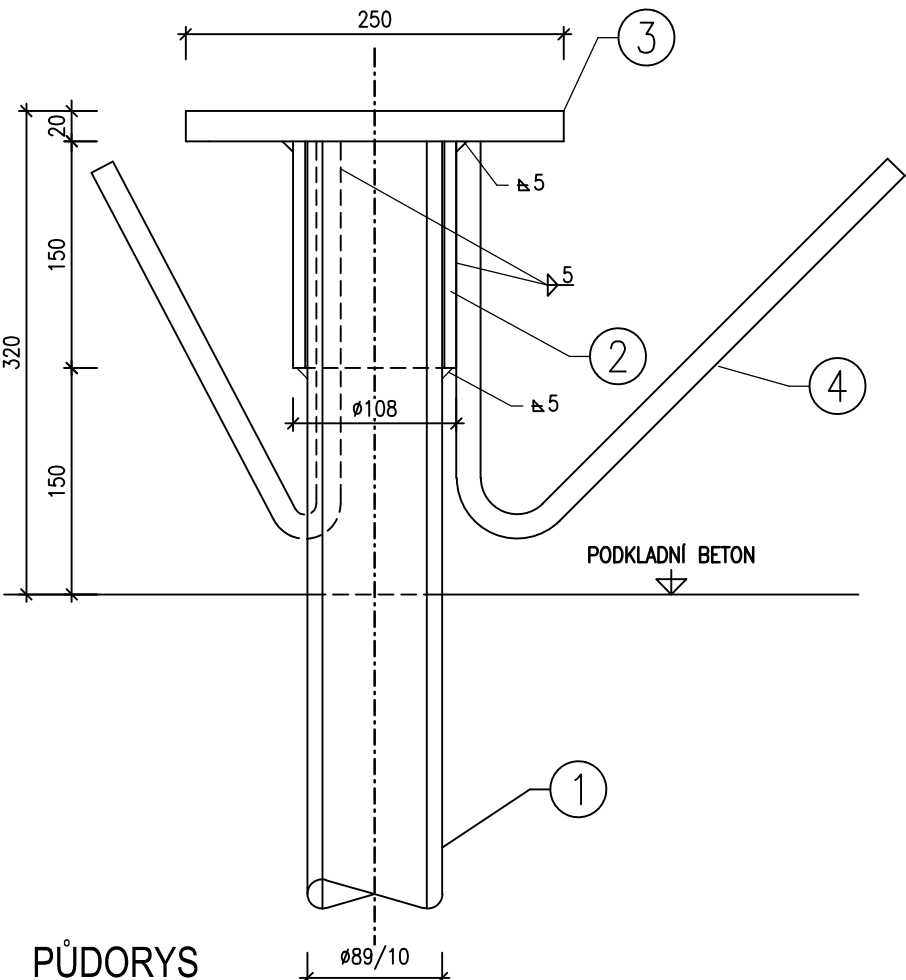


### POZNÁMKY:

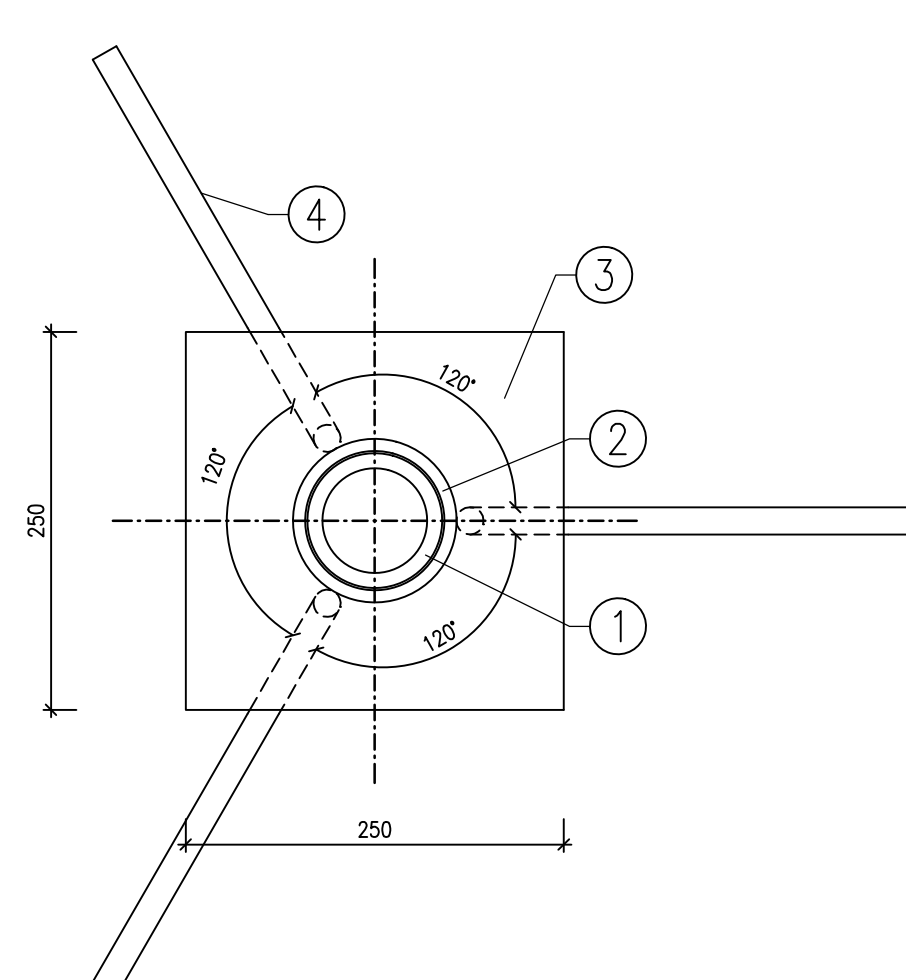
VNITŘNÍ ŘADA PILOT JE NAVRŽENA JAKO POUZE  
TAHOVÁ – BEZ PŘIVÁŘENÉ VÝZTUŽE Č. 4

## HLAVA MIKROPILOTY 1:5

POHLED

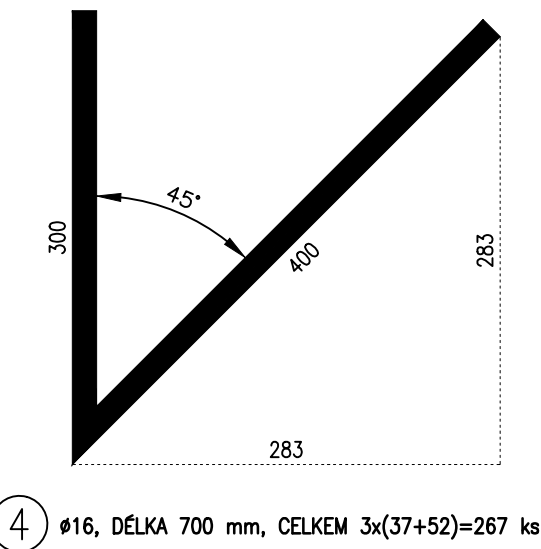


PŮDORYS

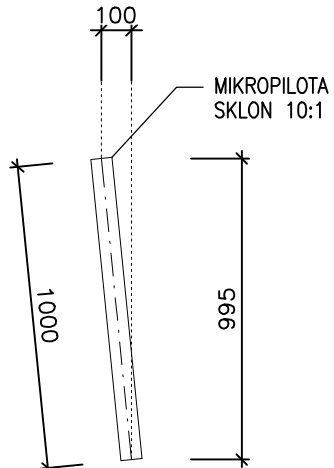


## VÝTAH VÝZTUŽE 1:5

KÓTOVÁNO NA VNĚJŠÍ POVRCH



## SCHÉMA ODKLONU MP 1:25



### POZNÁMKY:

POLOHA PILOTÁŽNÍ PLOŠINY MŮŽE BÝT ÚPRAVENA  
PODLE SKUTEČNÉ POTŘEBY NA MÍSTĚ SAMÉM.  
PŘI ÚPRAVĚ VÝŠKY PILOTÁŽNÍ PLOŠINY BUDE  
VÝTÝČOVACÍ BOD PRO ODKLONĚNOU PILOTU ÚPRAVEN  
DLE SCHÉMATU

a			
b			
c			
č.	TEXT ZMĚNY - ODŮVODNĚNÍ	DATUM	PODPIS

AKCE	II/150 HAVLIČKŮV BROD - MOST EV.Č. 150-025		
------	--	--	--

INVESTOR: <b>KRAJ VYSOČINA</b> Žižkova
--